

## IMAGINEZ L'ESPACE DE VOS RÊVES !

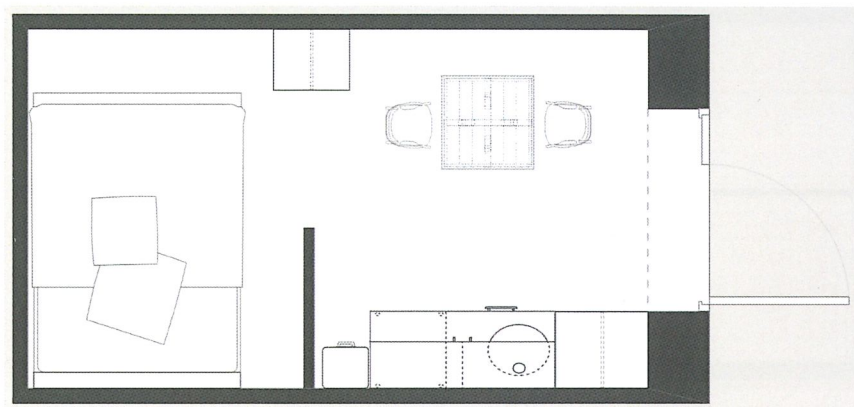
Le contemporain s'allie au savoir-faire artisanal. L'ébénisterie Poudevigne l'illustre parfaitement, avec des approvisionnements locaux, travaillés, pour le bois, par des scieries lozériennes. Les Pignes puisent allègrement dans le savoir-faire traditionnel mais aussi dans les évolutions techniques et environnementales.

Adaptables et modulaires, vous y serez bien. Quoi de plus enthousiasmant que d'avoir l'impression de vivre dans une bulle, protégé du temps, mais restant en osmose avec son environnement ?

Et comme nous sommes fiers de notre département, notre entreprise et nos cabanes en bois « Les Pignes » sont 100 % Lozériennes.

### MINI

450 X 250 cm / hauteur 250 cm - 11m<sup>2</sup>



La plus petite peut être utilisée en version couchage 2/4 personnes ou 2 personnes plus kitchenette (pas de possibilité de salle de bain).



## NOUS VOUS CONSEILLONS SUR VOTRE PROJET DE CABANE

Vous avez un projet de cabane bois  
ou vous avez besoin de plus d'informations ?

Nous vous invitons à nous contacter par email, téléphone  
ou directement en utilisant le formulaire de contact de notre site internet.

26 Rte du Languedoc,  
48130 Peyre en Aubrac

[contact@les-pignes.fr](mailto:contact@les-pignes.fr)

Damien : 06 84 96 14 02

Eric : 06 77 69 01 51



[www.les-pignes.fr](http://www.les-pignes.fr)



# LES PIGNES

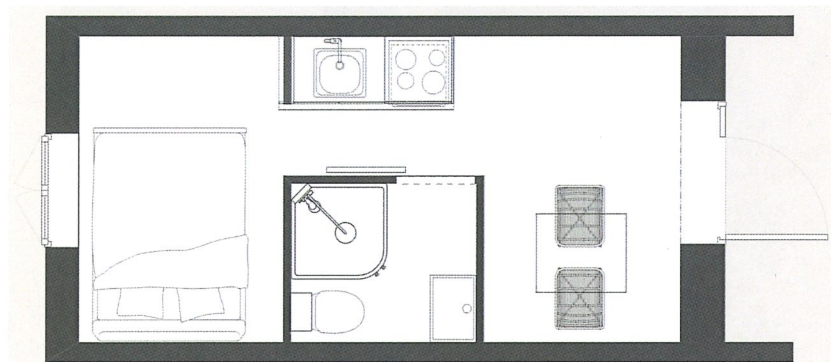
Made in Lozère





### COSY

600 X 295 cm / hauteur 315 cm - 18m<sup>2</sup>

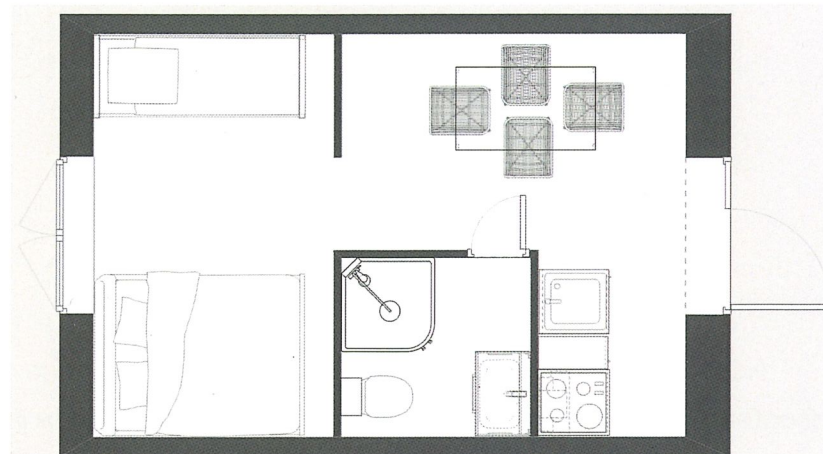


Version toute équipée compacte, idéale pour 2 personnes. Vous y retrouverez tout le confort pour passer un agréable séjour (cuisine équipée, salle d'eau, coin banquette, lit 2 places 140 x 190cm).



### STUDIO

600 X 395 cm / hauteur 340 cm - 24 m<sup>2</sup>

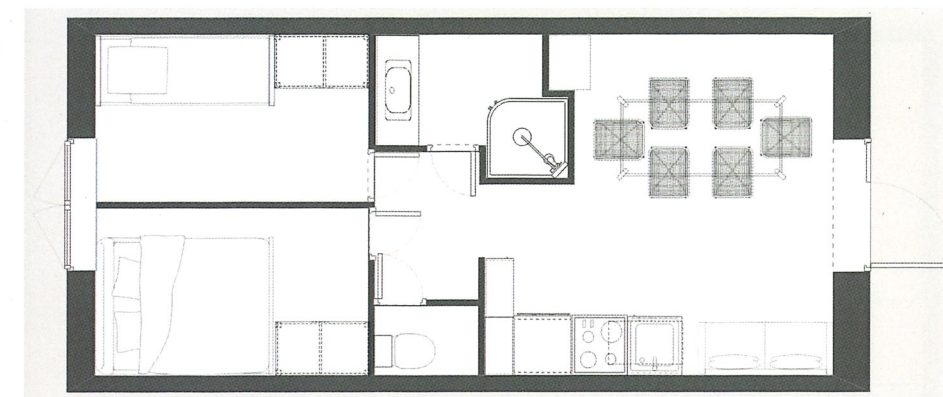


Avec ses 4 m de large «La Studio» sera plus spacieuse que «La Cosy», idéale pour 3 personnes (cuisine équipée, salle d'eau, coin repas, lit 2 places 140 x 190 cm)



### FAMILLE

850 X 395 cm / hauteur 340 cm - 34 m<sup>2</sup>



La plus grande, pour les familles plus nombreuses (4/6 personnes) avec un confort optimum (cuisine équipée, salle d'eau avec WC indépendant, espace de jour spacieux, 2 chambres séparées)

